



※個別の配点は非公表。

1

(1)	I		II	b( )c( )
	III	( )→( )→( )→( )→( )→( )		
(2)	時代( )適切なもの( )			
(3)	I	( )( )	II	
(4)				
(5)	( ) ( )			
(6)	I	A( )B( )C( )		
	II			
	III			ため

2

(1)	I		
	II		
(2)		(3)	
(4)		(5)	

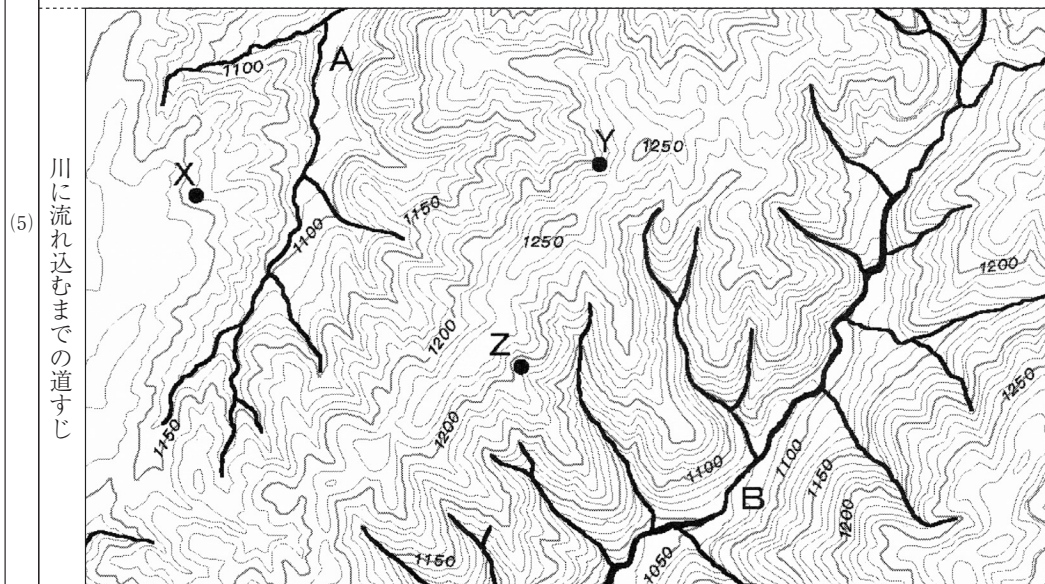
※個別の配点は非公表。

3

(1)	a <input type="text"/> に面していない b <input type="text"/> の県 県の名称 ( ) 県の形 ( )
(2)	《語群》 ( ) 《写真》 ( )
(3)	奈良 ( ) 西安 ( ) サマルカンド ( ) ローマ ( ) ----- 説明している文として正しいもの ( )

(4)

適切な組み合わせ



実験方法

(6)	アルミニウムの場合に得られる結果 ----- 鉄の場合に得られる結果
-----	--

(7)	c <input type="text"/> <input type="text"/> <input type="text"/> d ( ) e ( ) f ( ) g ( )
-----	--

(8)	h <input type="text"/> <input type="text"/> <input type="text"/> i ( )
-----	--

得点	
----	--

※個別の配点は非公表。

1	(1)	ア	イ	(2)	秒
	(3)	直線部分	あさみ ゆうと りこ いつき かほ	半円部分	あさみ ゆうと りこ いつき かほ

2	(1)	円
	(2)	範囲 説明
(3)	15% 引き	
	8% 引き	
	5% 引き	
	代金の合計	円

3	(1)		
	(2)	:	
(3)	辺 AD	m	
	辺 AF	m	

4	(1)	(2)	
	(3)	イ	ウ

5	(1)	ア	イ	ウ
	(2)			とおり 値
				得点